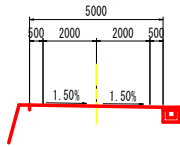


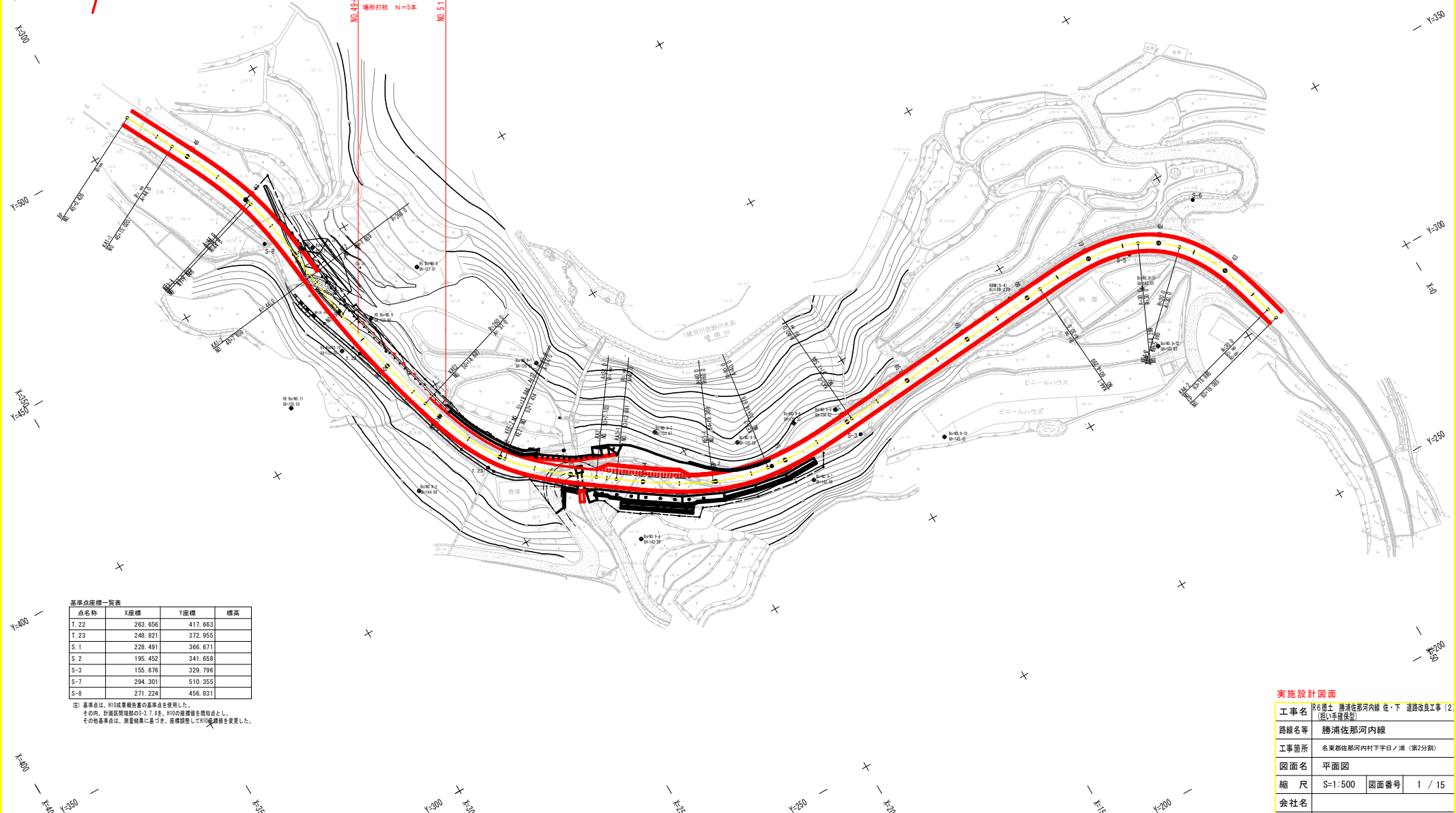
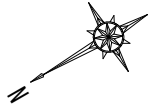
道路の区分：第3種第5級  
 設計速度：V=30km/h  
 標準幅員：下図参照



施工延長 L=35.4m  
 山窗式擁壁 V=56m<sup>3</sup>  
 アンカー N=6本  
 場所打杭 N=5本

平面図

S=1:500



基準点座標一覧表

点名称	X座標	Y座標	標高
T.22	263.656	417.663	
T.23	248.821	372.955	
S.1	228.491	366.671	
S.2	195.452	341.658	
S-3	155.676	329.796	
S-7	294.301	510.355	
S-8	271.224	456.831	

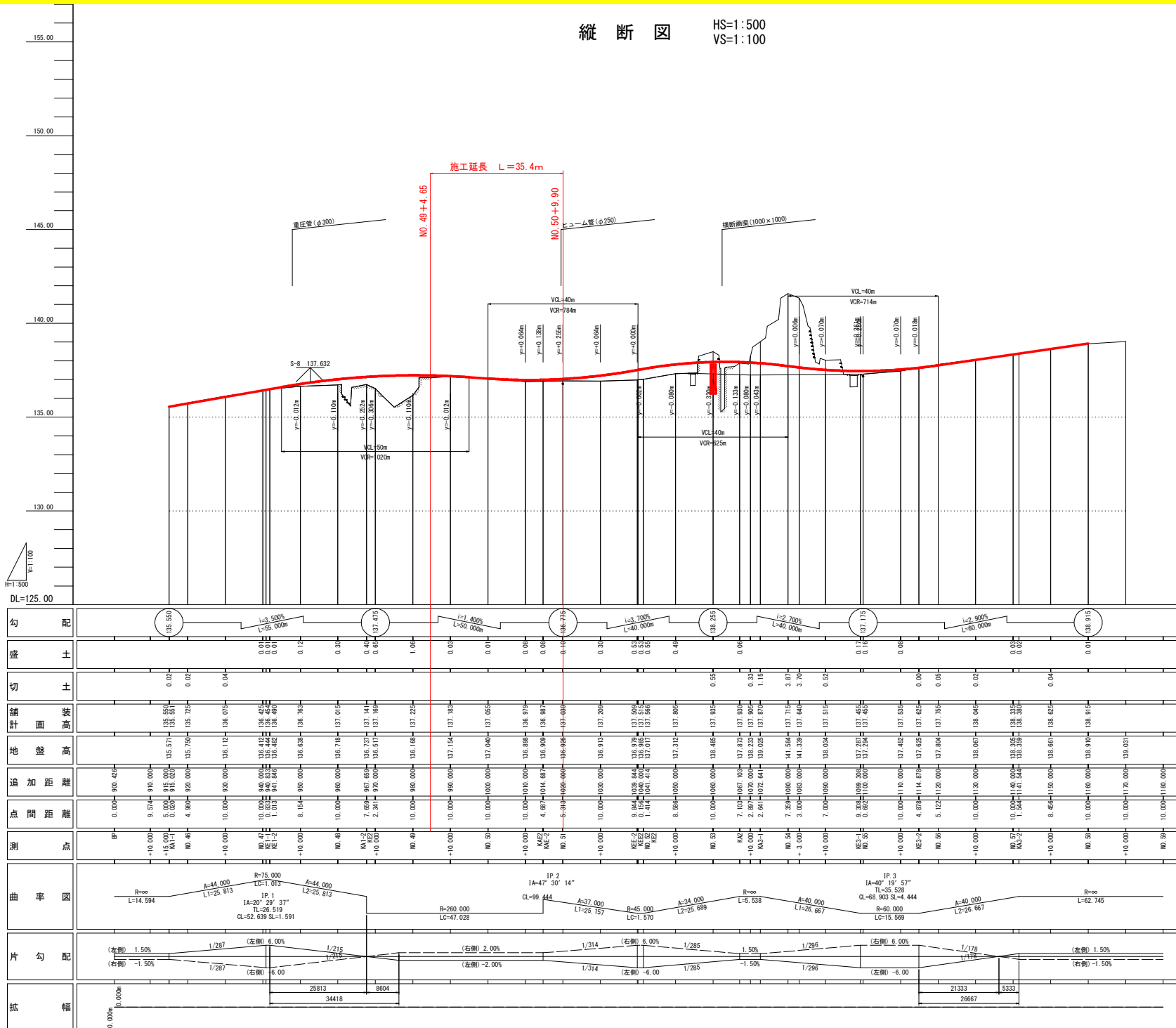
注) 基準点は、110成果報告書の基準点を使用した。  
 その内、計画区間端部のS-7、8を、110の座標値を既知点とし、  
 その他基準点は、測量結果に基づき、座標調整して110座標値を変更した。

実施設計図面

工事名	R6徳土 勝浦佐那河内線 佐・下 道路改良工事 (2 区) (仮1年度発注)		
路線名等	勝浦佐那河内線		
工事箇所	名東郡佐那河内村下宇日ノ浦 (第2分割)		
図面名	平面図		
縮尺	S=1:500	図面番号	1 / 15
会社名			
事業者名	徳島県東部県土整備局 (徳島)		

# 縦断図

HS=1:500  
VS=1:100



S-4 139.270



勾配	(左側) 1.50% (右側) -1.50%	1/287	(左側) 6.00% (右側) 6.00%	1/215 1/215	(右側) 2.00% (左側) -2.00%	1/314	(右側) 6.00% (左側) -6.00%	1/285 1/285	1.50% -1.50%	1/296	(右側) 6.00% (左側) -6.00%	1/178 1/178	(左側) 1.50% (右側) -1.50%
盛土	0.00	0.00	0.12	0.30	0.48	0.68	1.00	0.00	0.00	0.30	0.53	0.66	0.90
切土	0.00	0.00	0.04	0.00	0.00	0.00	0.00	0.00	0.00	0.00	0.00	0.00	0.00
舗装	135.550	135.550	135.550	135.550	135.550	135.550	135.550	135.550	135.550	135.550	135.550	135.550	135.550
面高	135.550	135.550	135.550	135.550	135.550	135.550	135.550	135.550	135.550	135.550	135.550	135.550	135.550
地盤高	135.550	135.550	135.550	135.550	135.550	135.550	135.550	135.550	135.550	135.550	135.550	135.550	135.550
追加距離	0.000	0.000	0.000	0.000	0.000	0.000	0.000	0.000	0.000	0.000	0.000	0.000	0.000
点間距離	0.000	9.574	5.000	4.894	10.000	10.000	10.000	10.000	10.000	10.000	10.000	10.000	10.000
測点	BP	KA-1	MD-4	MD-4	KA-1	KA-2	MD-5	MD-5	KA-2	KA-3	MD-5	KA-3	MD-5
曲率図	<p>Curve data including: R=∞, L=14.594; A=44,000, L=25.813; R=75,000, L=51.013; A=44,000, L=25.813; R=260,000, L=47.028; IP 2, IA=47° 30' 14", CL=99.444, L1=28.757, R=45,000, L=1,570; A=34,000, L=25.699; R=∞, L=5.538; A=40,000, L=26.667; IP 3, IA=40° 19' 57", CL=68.903, L1=4.444, R=60,000, L=15.569; A=40,000, L=26.667; R=∞, L=62.745.</p>												
片勾配	<p>Left side: 1.50%, -1.50%, 1/287, 6.00%, 1/215, 2.00%, -2.00%, 1/314, 6.00%, 1/285, 1.50%, -1.50%, 1/296, 6.00%, 1/178, 1.50%, -1.50%.</p>												
拡幅	<p>Width values: 25813, 34418, 3604, 21333, 26667, 5333.</p>												

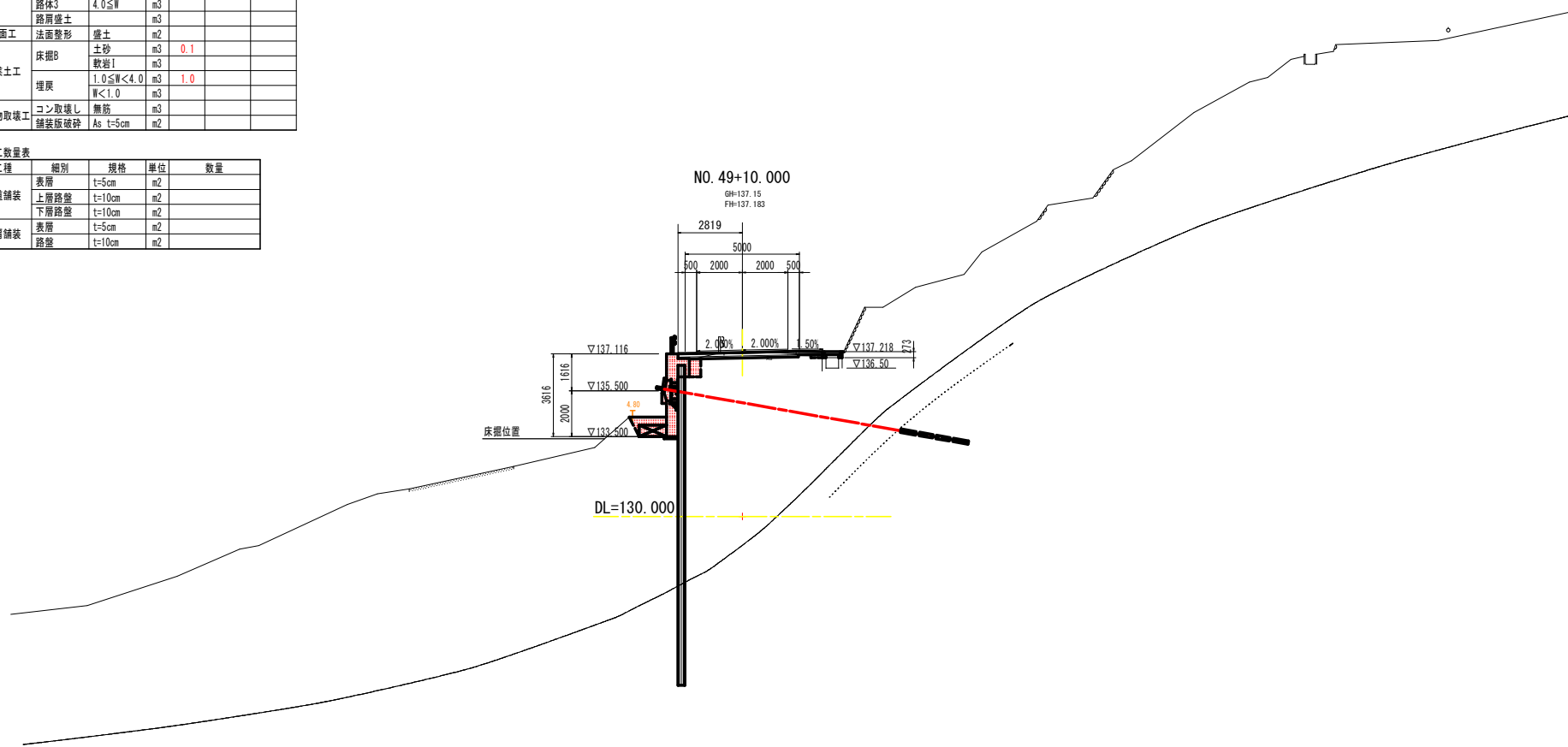
実施設計図面	R6徳士 勝浦佐那河内線 佐・下 道路改良工事 (2 区) (1/1手前保安)		
工事名	勝浦佐那河内線		
路線名等	各東部佐那河内村下平日ノ浦 (第2分期)		
工事箇所	図面名		
図面名	縦断図	図面番号	2 / 15
縮尺	図示	図面番号	2 / 15
会社名	徳島県東部県土整備局 (徳島)		
事業者名	徳島県東部県土整備局 (徳島)		

土工数量表

工種	細別	規格	単位	数量
掘削工	オープンカット	土砂	m <sup>3</sup>	
	W $\geq$ 5.0	軟岩I	m <sup>3</sup>	
	片切掘削	土砂	m <sup>3</sup>	
	W $<$ 5.0	軟岩I	m <sup>3</sup>	
盛土工	路床1	W $<$ 2.5	m <sup>3</sup>	
	路床2	2.5 $\leq$ W $<$ 4.0	m <sup>3</sup>	
	路床3	4.0 $\leq$ W	m <sup>3</sup>	
	路体1	W $<$ 2.5	m <sup>3</sup>	
	路体2	2.5 $\leq$ W $<$ 4.0	m <sup>3</sup>	
	路体3	4.0 $\leq$ W	m <sup>3</sup>	
路面工	路面登形	盛土	m <sup>2</sup>	
作業土工	床掘B	土砂	m <sup>3</sup>	0.1
		軟岩I	m <sup>3</sup>	
	埋戻	1.0 $\leq$ W $<$ 4.0	m <sup>3</sup>	1.0
構造物取壊工	コン取壊し	無筋	m <sup>3</sup>	
	舗装版破砕	As t=5cm	m <sup>2</sup>	

舗装工数量表

工種	細別	規格	単位	数量
車道舗装	表層	t=5cm	m <sup>2</sup>	
	上層路盤	t=10cm	m <sup>2</sup>	
	下層路盤	t=10cm	m <sup>2</sup>	
路肩舗装	表層	t=5cm	m <sup>2</sup>	
	路盤	t=10cm	m <sup>2</sup>	



実施設計図面

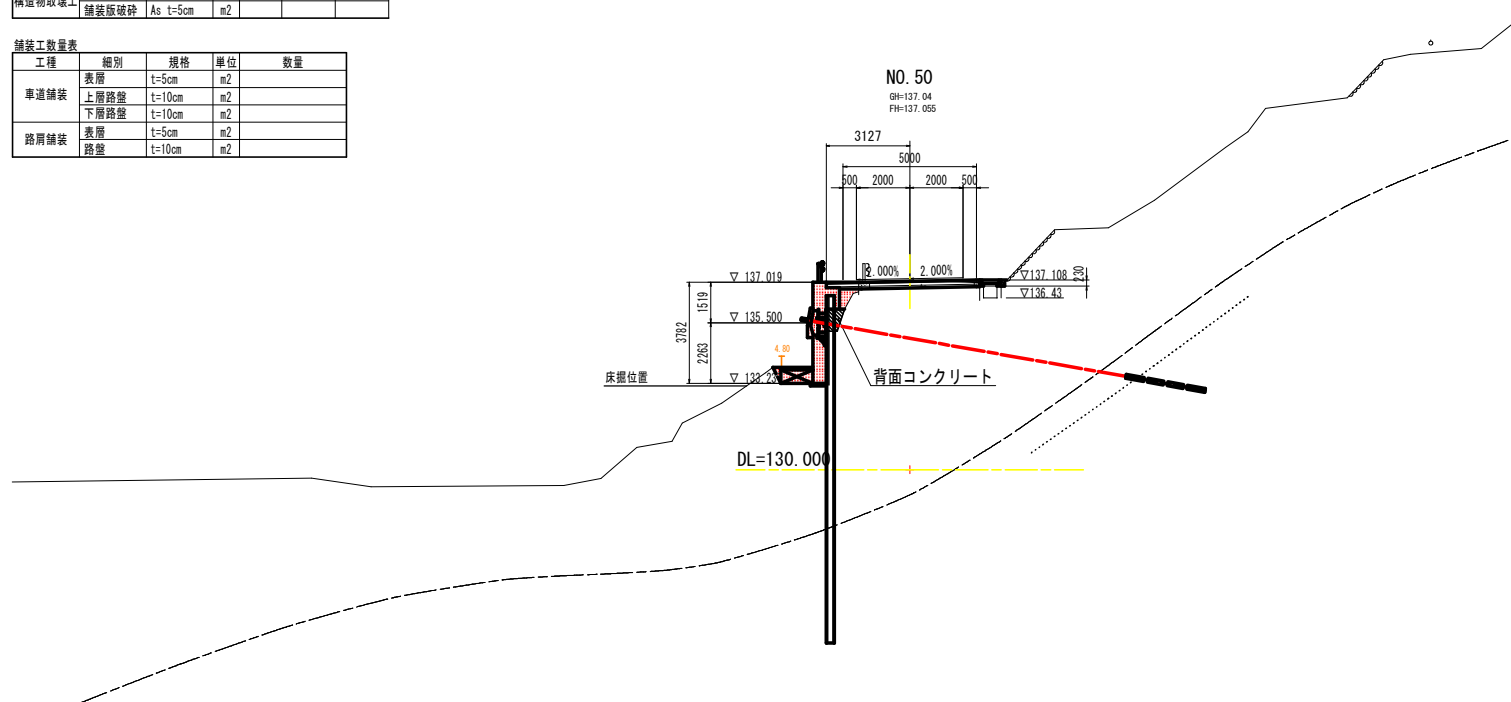
工事名	R6徳土 勝浦佐那河内線 佐・下 道路改良工事 (2 (仮)手前登安)		
路線名等	勝浦佐那河内線		
工事箇所	名東郡佐那河内村下宇日ノ浦 (第2分割)		
図面名	横断面 (1)		
縮尺	S=1:100	図面番号	3 / 15
会社名			
事業者名	徳島県東部県土整備局 (徳島)		

土工数量表

工程	細別	規格	単位	数量
掘削工	オープンカット	土砂	m <sup>3</sup>	
	W≧5.0	軟岩1	m <sup>3</sup>	
	片切掘削	土砂	m <sup>3</sup>	
	W<5.0	軟岩1	m <sup>3</sup>	
盛土工	路床1	W<2.5	m <sup>3</sup>	
	路床2	2.5≦W<4.0	m <sup>3</sup>	
	路床3	4.0≦W	m <sup>3</sup>	
	路体1	W<2.5	m <sup>3</sup>	
	路体2	2.5≦W<4.0	m <sup>3</sup>	
	路体3	4.0≦W	m <sup>3</sup>	
路面工	法面整形	盛土	m <sup>2</sup>	
作業土工	床掘B	土砂	m <sup>3</sup>	0.1
		軟岩1	m <sup>3</sup>	
	埋戻	1.0≦W<4.0	m <sup>3</sup>	0.6
		W<1.0	m <sup>3</sup>	
構造物取壊工	コン取壊し	無筋	m <sup>3</sup>	
	舗装版破砕	As t=5cm	m <sup>2</sup>	

舗装工数量表

工程	細別	規格	単位	数量
車道舗装	表層	t=5cm	m <sup>2</sup>	
	上層路盤	t=10cm	m <sup>2</sup>	
	下層路盤	t=10cm	m <sup>2</sup>	
路肩舗装	表層	t=5cm	m <sup>2</sup>	
	路盤	t=10cm	m <sup>2</sup>	



実施設計図面

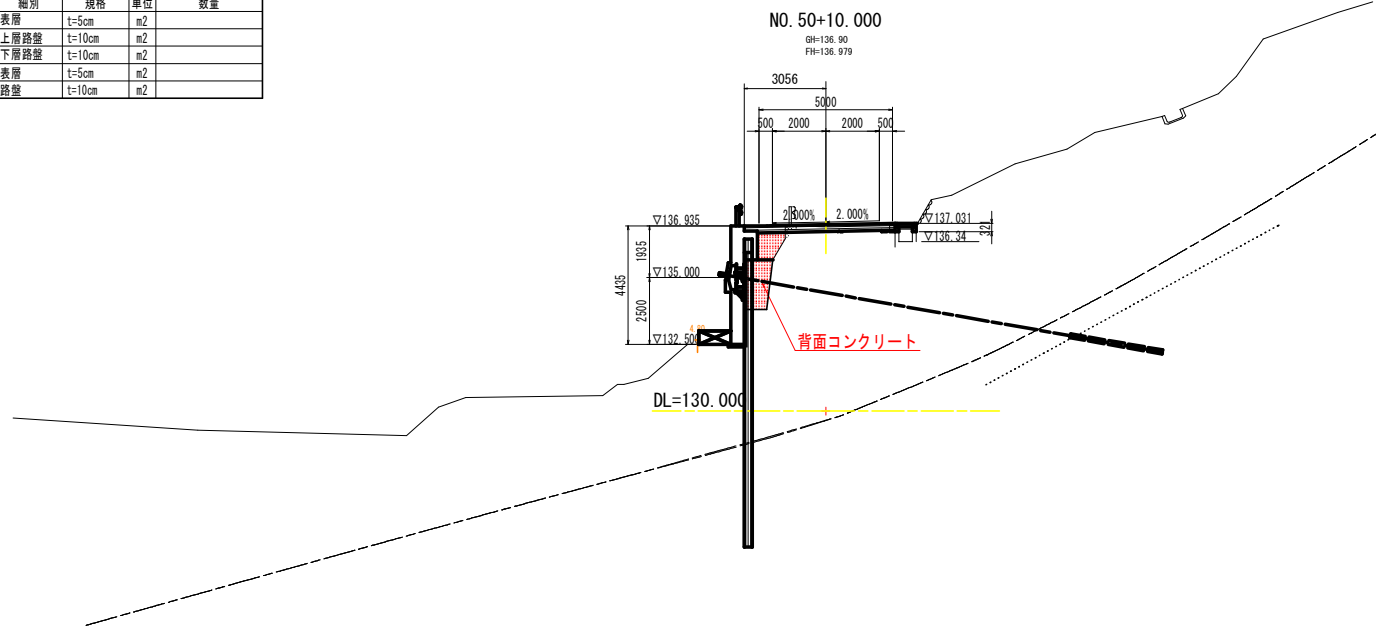
工事名	R6徳土 勝浦佐那河内線 佐・下 道路改良工事 (2) (仮) (手前保安)		
路線名等	勝浦佐那河内線		
工事箇所	名東郡佐那河内村下字日ノ浦 (第2分割)		
図面名	横断面 (2)		
縮尺	S=1:100	図面番号	4 / 15
会社名			
事業者名	徳島県東部県土整備局 (徳島)		

土工数量表

工程	細別	規格	単位	数量
掘削工	オープンカット	土砂	m3	
	W $\geq$ 5.0	軟岩1	m3	
	片切掘削	土砂	m3	
	W $<$ 5.0	軟岩1	m3	
盛土工	路床1	W $<$ 2.5	m3	
	路床2	2.5 $\leq$ W $<$ 4.0	m3	
	路床3	4.0 $\leq$ W	m3	
	路体1	W $<$ 2.5	m3	
	路体2	2.5 $\leq$ W $<$ 4.0	m3	
	路体3	4.0 $\leq$ W	m3	
法面工	路肩盛土		m3	
	法面整形	盛土	m2	
作業土工	床掘B	土砂	m3	0.1
		軟岩1	m3	
	埋戻	1.0 $\leq$ W $<$ 4.0	m3	0.9
構造物取壊工	コン取壊し	無筋	m3	
	舗装板破砕	As t=5cm	m2	

舗装工数量表

工程	細別	規格	単位	数量
車道舗装	表層	t=5cm	m2	
	上層路盤	t=10cm	m2	
	下層路盤	t=10cm	m2	
路肩舗装	表層	t=5cm	m2	
	路盤	t=10cm	m2	



実施設計図面

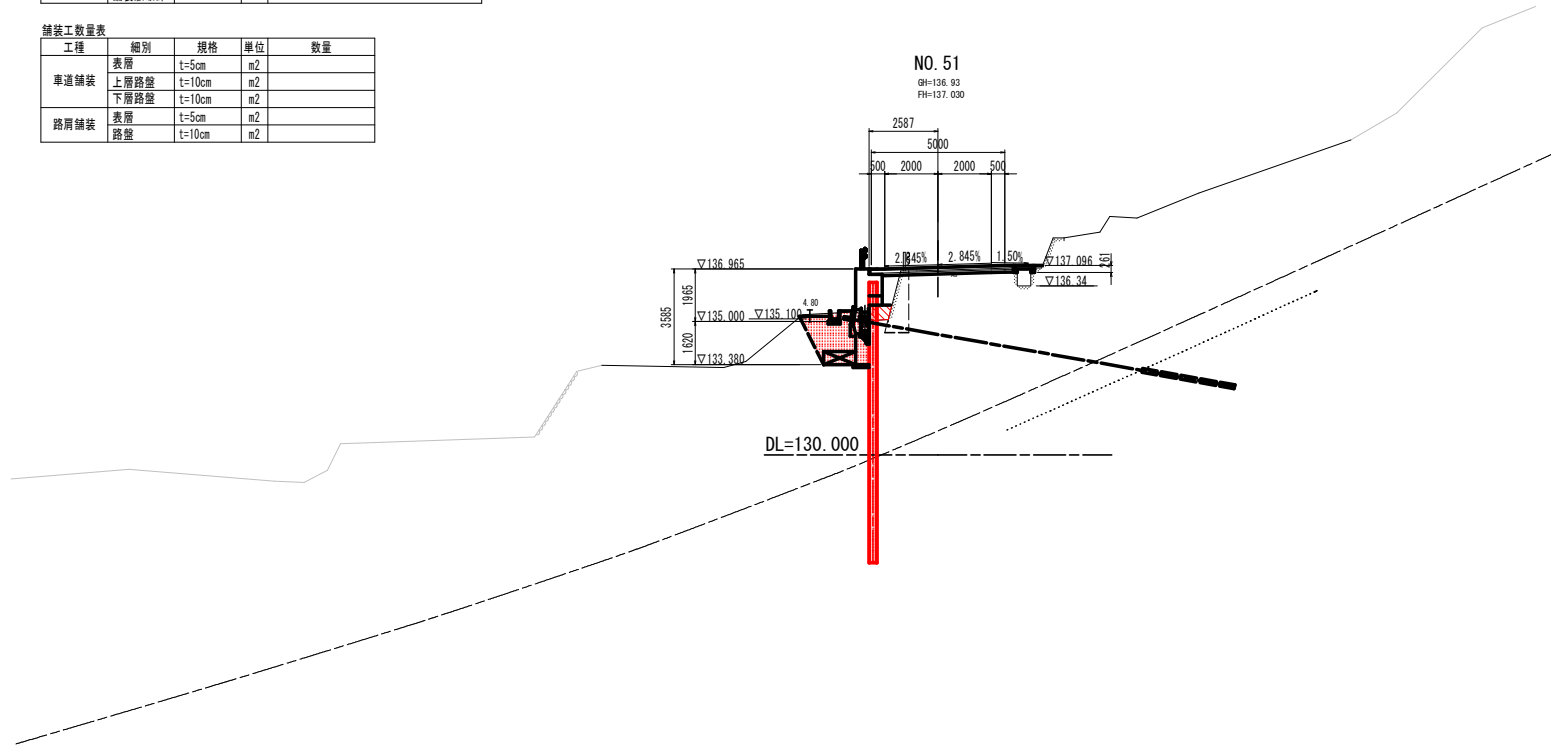
工事名	R6徳土 勝浦佐那河内線 佐・下 道路改良工事 (2 (仮)手前保安)		
路線名等	勝浦佐那河内線		
工事箇所	名東郡佐那河内村下宇日ノ浦 (第2分割)		
図面名	横断面 (3)		
縮尺	S=1:100	図面番号	5 / 15
会社名			
事業者名	徳島県東部県土整備局 (徳島)		

土工数量表

工程	細別	規格	単位	数量
掘削工	オープンカット	土砂	m <sup>3</sup>	
	W $\geq$ 5.0	軟岩I	m <sup>3</sup>	
	片切掘削	土砂	m <sup>3</sup>	
	W $<$ 5.0	軟岩I	m <sup>3</sup>	
盛土工	路床1	W $<$ 2.5	m <sup>3</sup>	
	路床2	2.5 $\leq$ W $<$ 4.0	m <sup>3</sup>	
	路床3	4.0 $\leq$ W	m <sup>3</sup>	
	路体1	W $<$ 2.5	m <sup>3</sup>	
	路体2	2.5 $\leq$ W $<$ 4.0	m <sup>3</sup>	
	路体3	4.0 $\leq$ W	m <sup>3</sup>	
路肩盛土		m <sup>3</sup>		
法面工	法面整形	盛土	m <sup>2</sup>	
作業土工	床掘B	土砂	m <sup>3</sup>	4.2
		軟岩I	m <sup>3</sup>	
	埋戻	1.0 $\leq$ W $<$ 4.0	m <sup>3</sup>	
		W $<$ 1.0	m <sup>3</sup>	
構造物取壊工	コン取壊し	無筋	m <sup>3</sup>	
	舗装版破砕	As t=5cm	m <sup>2</sup>	

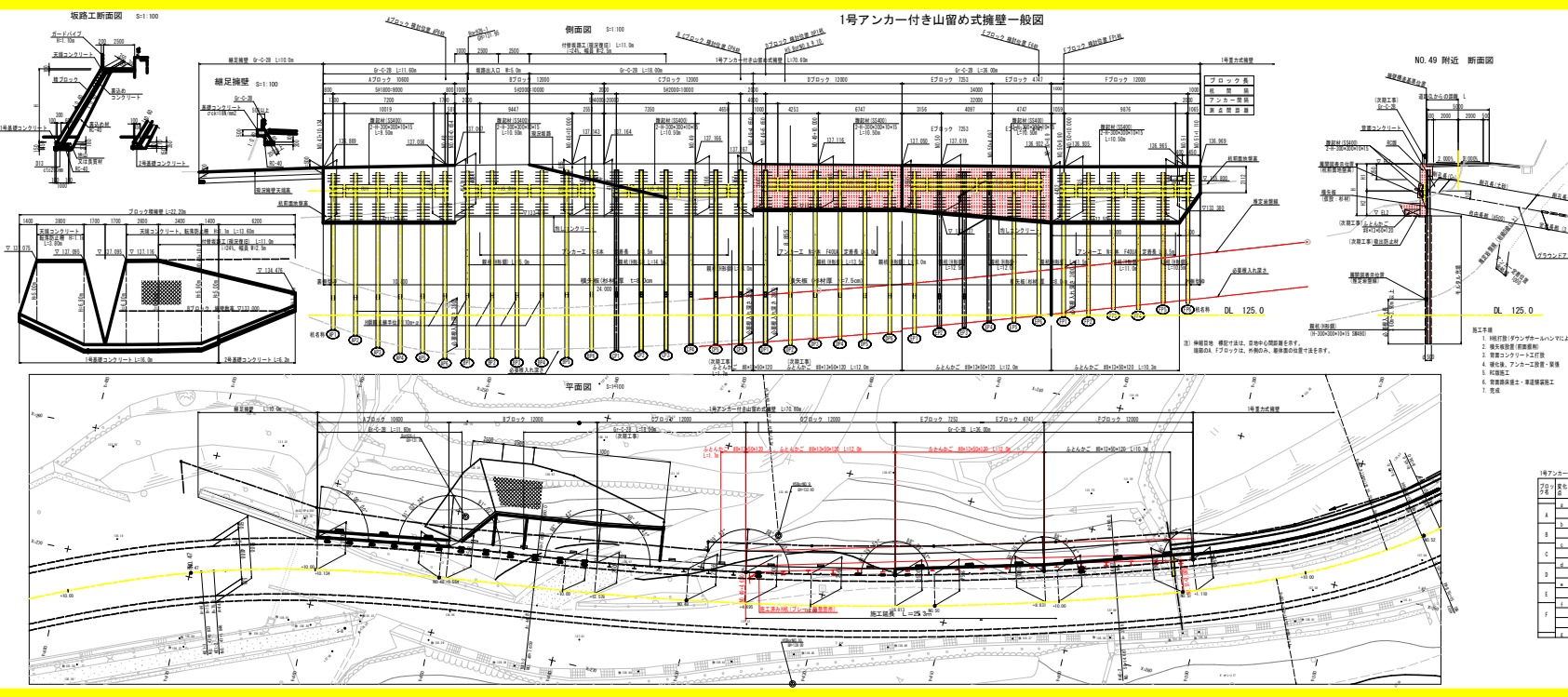
舗装工数量表

工程	細別	規格	単位	数量
車道舗装	表層	t=5cm	m <sup>2</sup>	
	上層路盤	t=10cm	m <sup>2</sup>	
	下層路盤	t=10cm	m <sup>2</sup>	
路肩舗装	表層	t=5cm	m <sup>2</sup>	
	路盤	t=10cm	m <sup>2</sup>	



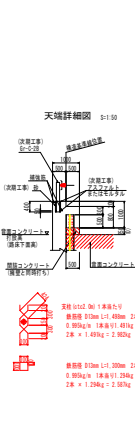
実施設計図面

工事名	R6 盛土 勝浦佐那河内線 従・下 道路改良工事 (2) (仮) (手続遂行)		
路線名等	勝浦佐那河内線		
工事箇所	名東郡佐那河内村下半日ノ浦 (第2分割)		
図面名	横断面 (3)		
縮尺	S=1:100	図面番号	6 / 15
会社名			
事業者名	徳島県東部県土整備局 (徳島)		



1号アンカー付き山留め式擁壁一般図

No.	種別	長さ	断面	容積	重量	容積	重量	容積	重量
1	コンクリート	10.00	1.50	15.00	24.00	15.00	24.00	15.00	24.00
2	鉄筋	10.00	0.10	1.00	7.85	1.00	7.85	1.00	7.85
3	山留め	10.00	0.10	1.00	7.85	1.00	7.85	1.00	7.85
4	アンカー	10.00	0.10	1.00	7.85	1.00	7.85	1.00	7.85
5	砕石	10.00	0.10	1.00	7.85	1.00	7.85	1.00	7.85
6	土留め	10.00	0.10	1.00	7.85	1.00	7.85	1.00	7.85
7	排水	10.00	0.10	1.00	7.85	1.00	7.85	1.00	7.85
8	その他	10.00	0.10	1.00	7.85	1.00	7.85	1.00	7.85
合計		10.00	1.90	19.00	62.25	19.00	62.25	19.00	62.25

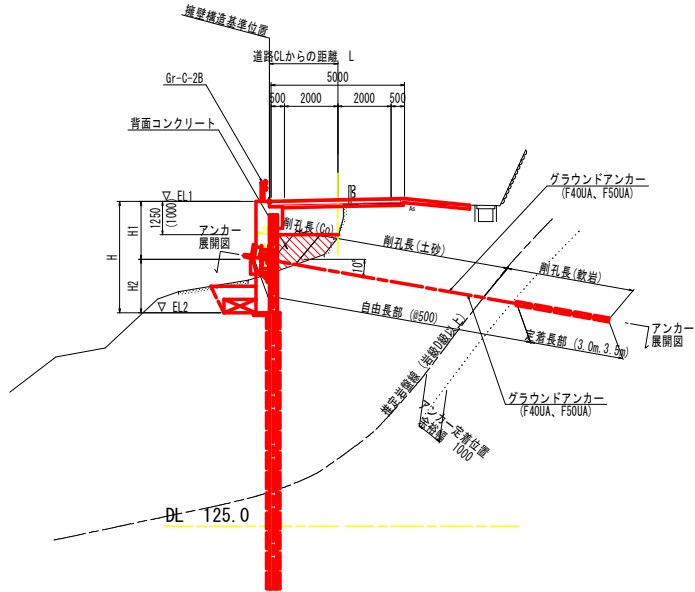


1号アンカー付き山留め式擁壁 積算表

区間	種別	長さ	断面	容積	重量	容積	重量
A	コンクリート	10.00	1.50	15.00	24.00	15.00	24.00
	鉄筋	10.00	0.10	1.00	7.85	1.00	7.85
B	山留め	10.00	0.10	1.00	7.85	1.00	7.85
	アンカー	10.00	0.10	1.00	7.85	1.00	7.85
C	砕石	10.00	0.10	1.00	7.85	1.00	7.85
	土留め	10.00	0.10	1.00	7.85	1.00	7.85
D	排水	10.00	0.10	1.00	7.85	1.00	7.85
	その他	10.00	0.10	1.00	7.85	1.00	7.85
合計		10.00	1.90	19.00	62.25	19.00	62.25

製図者 山留め式擁壁  
 監理者 山留め式擁壁  
 設計者 山留め式擁壁  
 検査者 山留め式擁壁  
 承認者 山留め式擁壁  
 発行日 2024.01.15

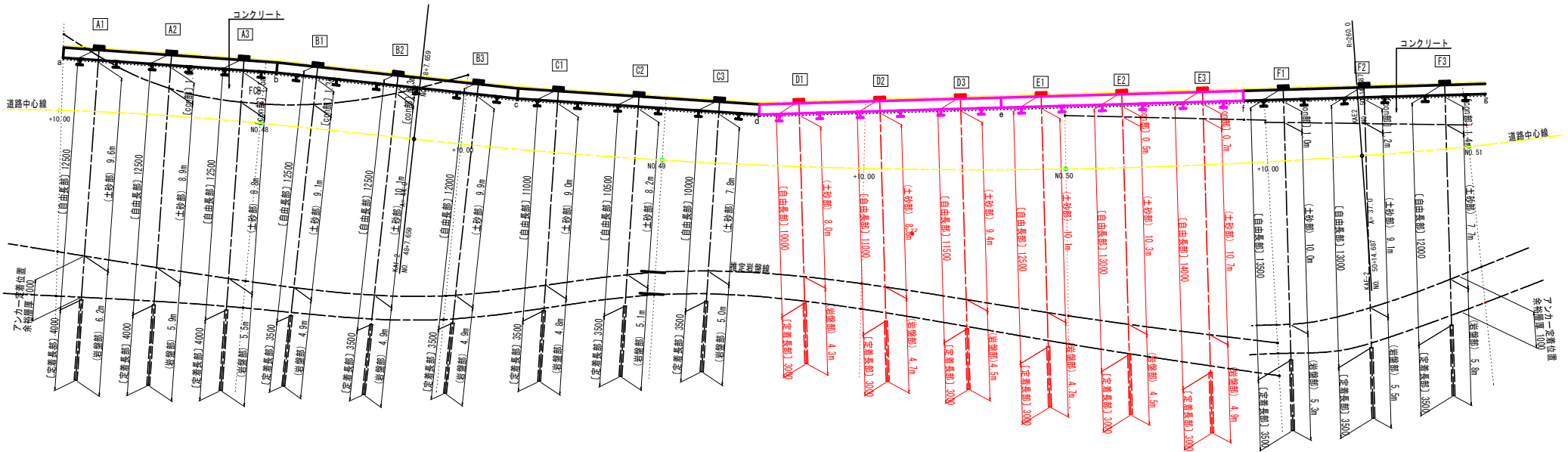
1号アンカー付き山留め式擁壁 アンカー工展開図



ブロック名	アンカーNO.	アンカー傾角	アンカー規格	設計アンカー力 kN/本		設置高	アンカー長 m				削孔長 m			
				常時	地震時		全長	自由長	定着長	コンクリート	土砂	軟岩	合計	
A	A1	10°	F50 UA	238.5	304.1	135.0	16.50	12.50	4.00	16.58		6.2	9.6	15.8
	A2						16.50	12.50	4.00	16.58	1.0	5.9	8.9	15.8
	A3						16.50	12.50	4.00	16.58	1.5	8.8	5.5	15.8
B	B1	10°	F50 UA	229.0	293.6	135.0	16.00	12.50	3.50	16.08	1.3	9.1	4.9	15.3
	B2						16.00	12.50	3.50	16.08	0.3	10.1	4.9	15.3
	B3						15.50	12.00	3.50	15.58		9.9	4.9	14.8
C	C1	10°	F50 UA	229.0	293.6	135.0	14.50	11.00	3.50	14.58		9.0	4.8	13.8
	C2						14.00	10.50	3.50	14.08		8.2	5.1	13.3
	C3						13.50	10.00	3.50	13.58		7.8	5.0	12.8
D	D1	10°	F40 UA	169.7	212.7	135.5	13.00	10.00	3.00	13.08		8.0	4.3	12.3
	D2						14.00	11.00	3.00	14.08		8.6	4.7	13.3
	D3						14.50	11.50	3.00	14.58		9.4	4.5	13.9
E	E1	10°	F40 UA	180.9	227.4	135.5	15.50	12.50	3.00	15.58		10.1	4.7	14.8
	E2						16.00	13.00	3.00	16.08	0.5	10.3	4.5	15.3
	E3						17.00	14.00	3.00	17.08	0.7	10.7	4.9	16.3
F	F1	10°	F40 UA	217.4	227.2	135.0	17.00	13.50	3.50	17.08	1.0	10.0	5.3	16.3
	F2						16.50	13.00	3.50	16.58	1.2	9.1	5.5	15.8
	F3						15.50	12.00	3.50	15.58	1.4	7.7	5.8	14.9
合計							278.00	216.50	61.50	279.44	8.8	159.0	97.8	265.6

注) アンカー設計定数に当たっては、アンカー工種元表に示す、常時の設計アンカー力を100%導入すること。  
 ・アンカー定着部の側面摩阻抵抗力は、 $\tau=0.6N/mm^2$ として、定着長を算出した。

アンカー展開図 S=1:100



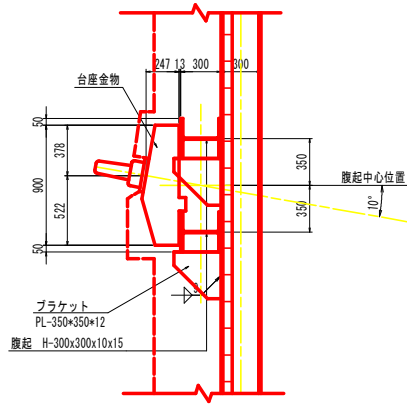
実施設計図面

工事名	R6橋土 勝浦佐那河内線 在・下 道路改良工事 (2 区) (手前保安)
路線名等	勝浦佐那河内線
工事箇所	名東郡佐那河内村下平ノ浦 (第2分期)
図面名	アンカー工展開図
縮尺	図示 図面番号 8 / 15
会社名	
事業者名	徳島県東部県土整備局 (徳島)

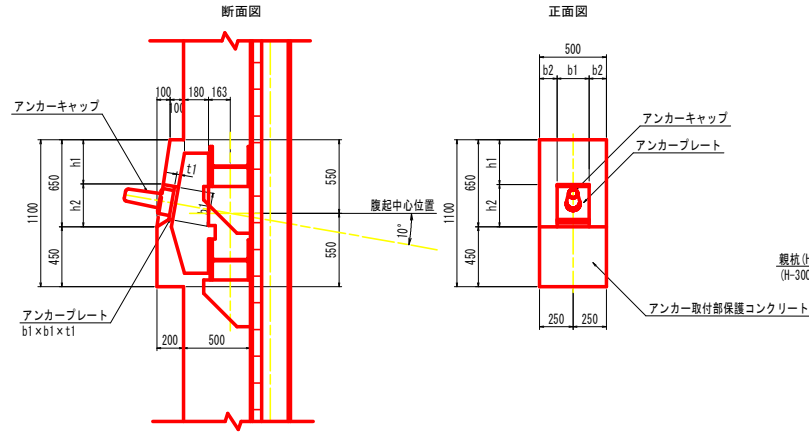


# 1号アンカー付き山留め式擁壁構造詳細図(その1)

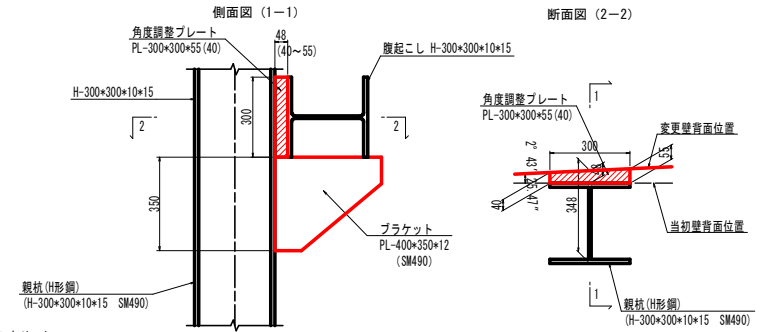
アンカー取付部詳細図 S=1:20  
(腹起こし H-300 アンカー角度  $\theta=10^\circ$ )



アンカー取付部保護コンクリート S=1:20  
(腹起こし H-300 アンカー角度  $\theta=10^\circ$ )



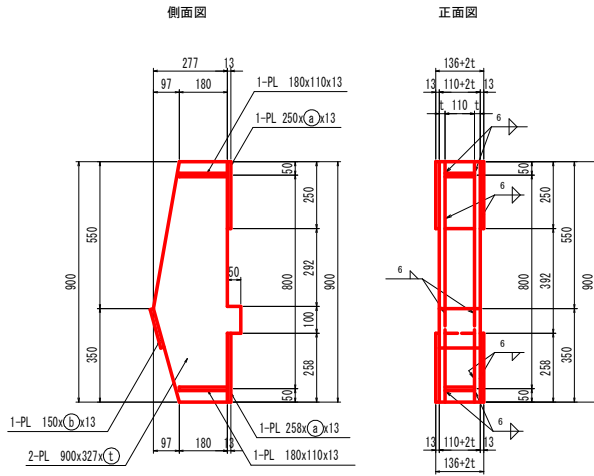
DP1杭角度調整プレート S=1:10



アンカー別寸法表

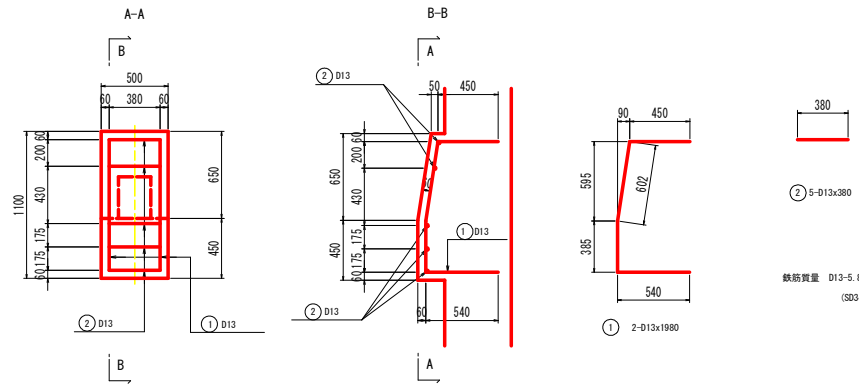
アンカー番号	アンカー規格	b1	t1	h1	h2	b2
B1~B3, C1~C3		240	30	340	310	130

台座金物 S=1:10



①	②	③	対応するアンカー番号
16	174	148	A~Fブロック 全杭

配筋図



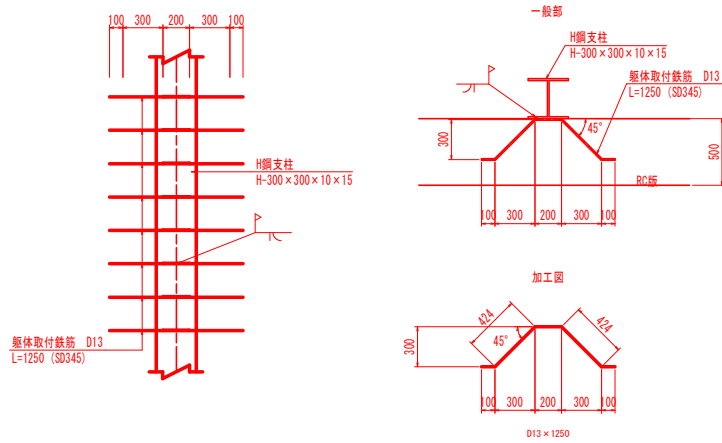
注) H鋼支柱およびブラケットは、SM490とし、  
その他鋼材はSS400とする。

実施設計図面

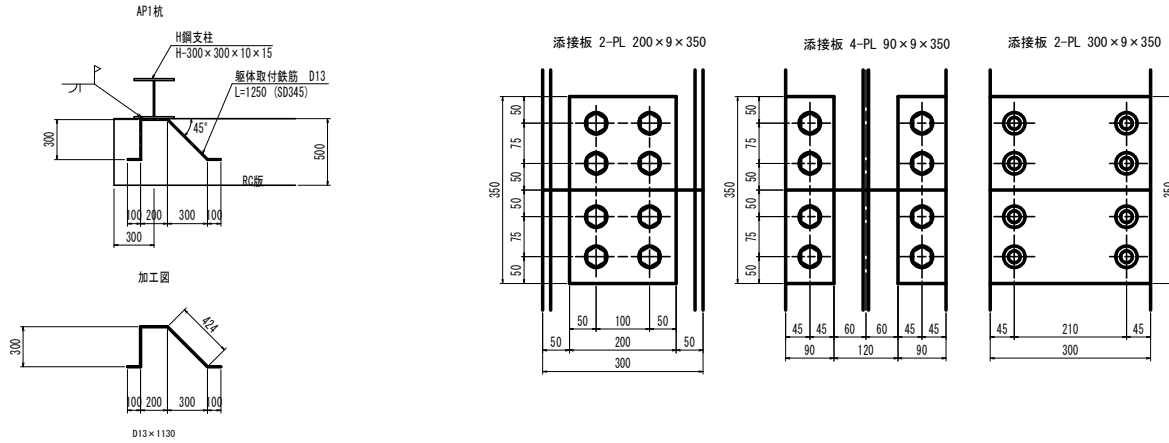
工事名	R6徳土 勝浦佐那河内線 佐・下 道路改良工事 (2 期) (旧1号線改良)
路線名等	勝浦佐那河内線
工事箇所	名東郡佐那河内村下字日ノ浦 (第2分割)
図面名	山留め式擁壁詳細図 (その1)
縮尺	図示 図面番号 9 / 15
会社名	
事業者名	徳島県東部県土整備局 (徳島)

# 1号アンカー付き山留め式擁壁構造詳細図(その2)

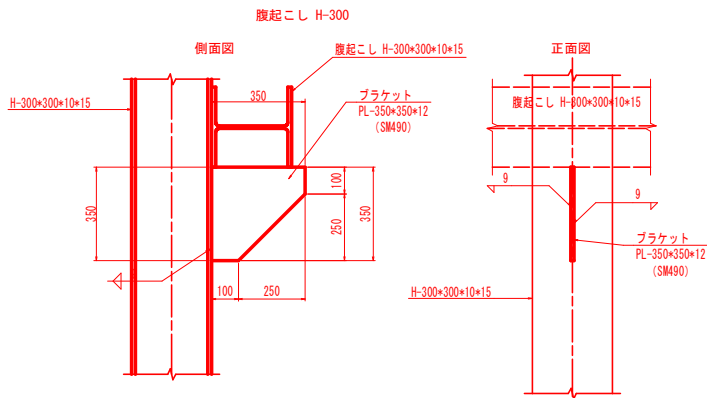
躯体取付鉄筋詳細図 S=1:20



H鋼支柱継手詳細図 S=1:5

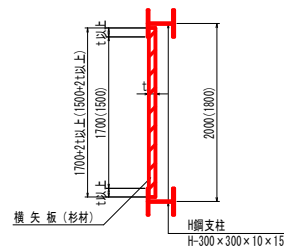


ブラケット詳細図 S=1:10



注) ブラケットはSM490とする。

横矢板詳細図 S=1:30

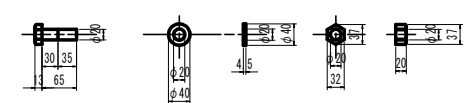


※0内数値はAブロックでの標準寸法を示す。

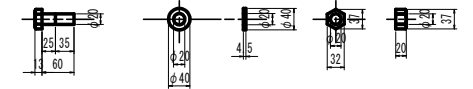
横矢板厚一覧表(杉材)	
t (cm)	ブロック名
8.0	B, C

注) ・横矢板上下突き合わせ部に隙間が生じる場合は、粘着テープ等にて封鎖し、背面コンクリート流出防止対策を講じること。

フランジ取付ボルト  
16-HTB M20x65 (F10T)



ウェブ取付ボルト  
8-HTB M20x60 (F10T)



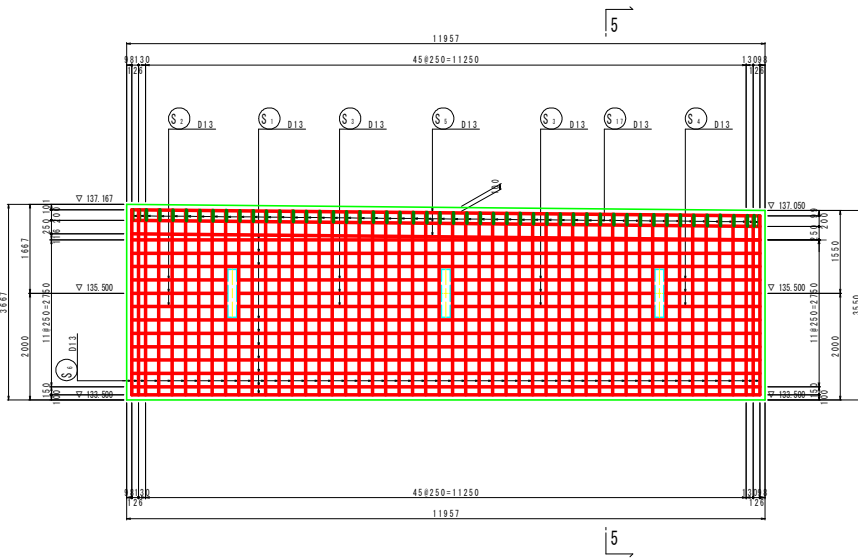
実施設計図面

工事名	R6徳土 勝浦佐那河内線 佐・下 道路改良工事 (2期工事)
路線名等	勝浦佐那河内線
工事箇所	名東郡佐那河内村下宇日ノ浦 (第2分期)
図面名	山留式擁壁詳細図 (その2)
縮尺	図示 図面番号 10 / 15
会社名	
事業者名	徳島県東部県土整備局(徳島)

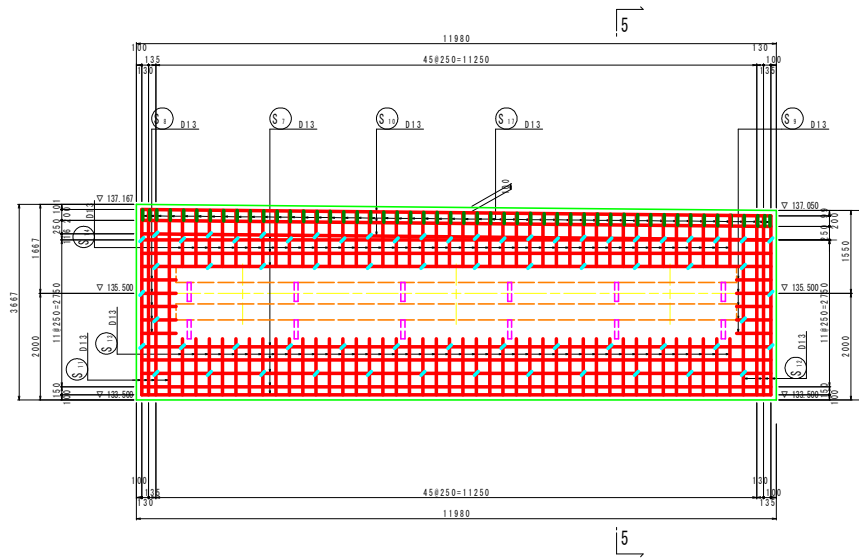
# 1号アンカー付き山留め式擁壁(Dブロック)配筋図 (その1)

S=1:50

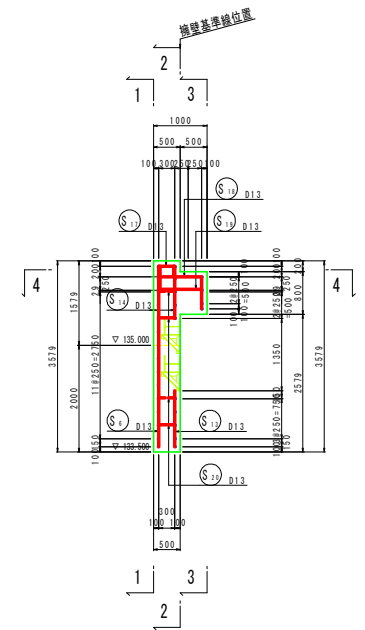
1-1



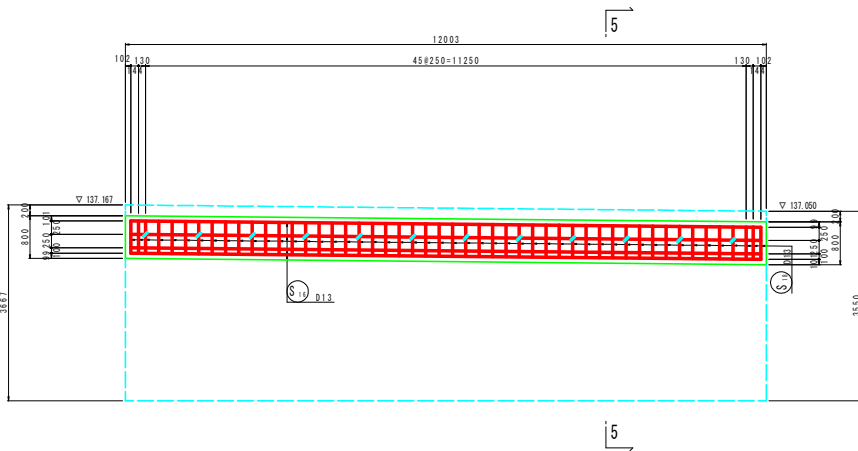
2-2



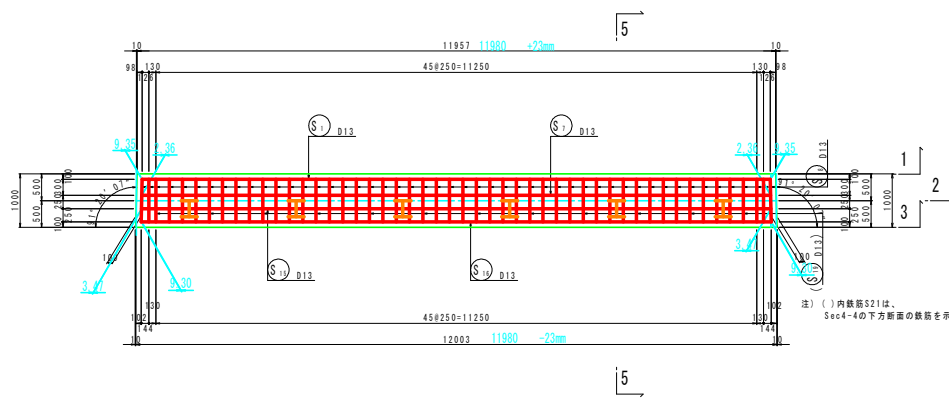
5-5



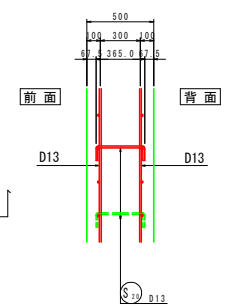
3-3



4-4



壁面詳細図 S=1:20



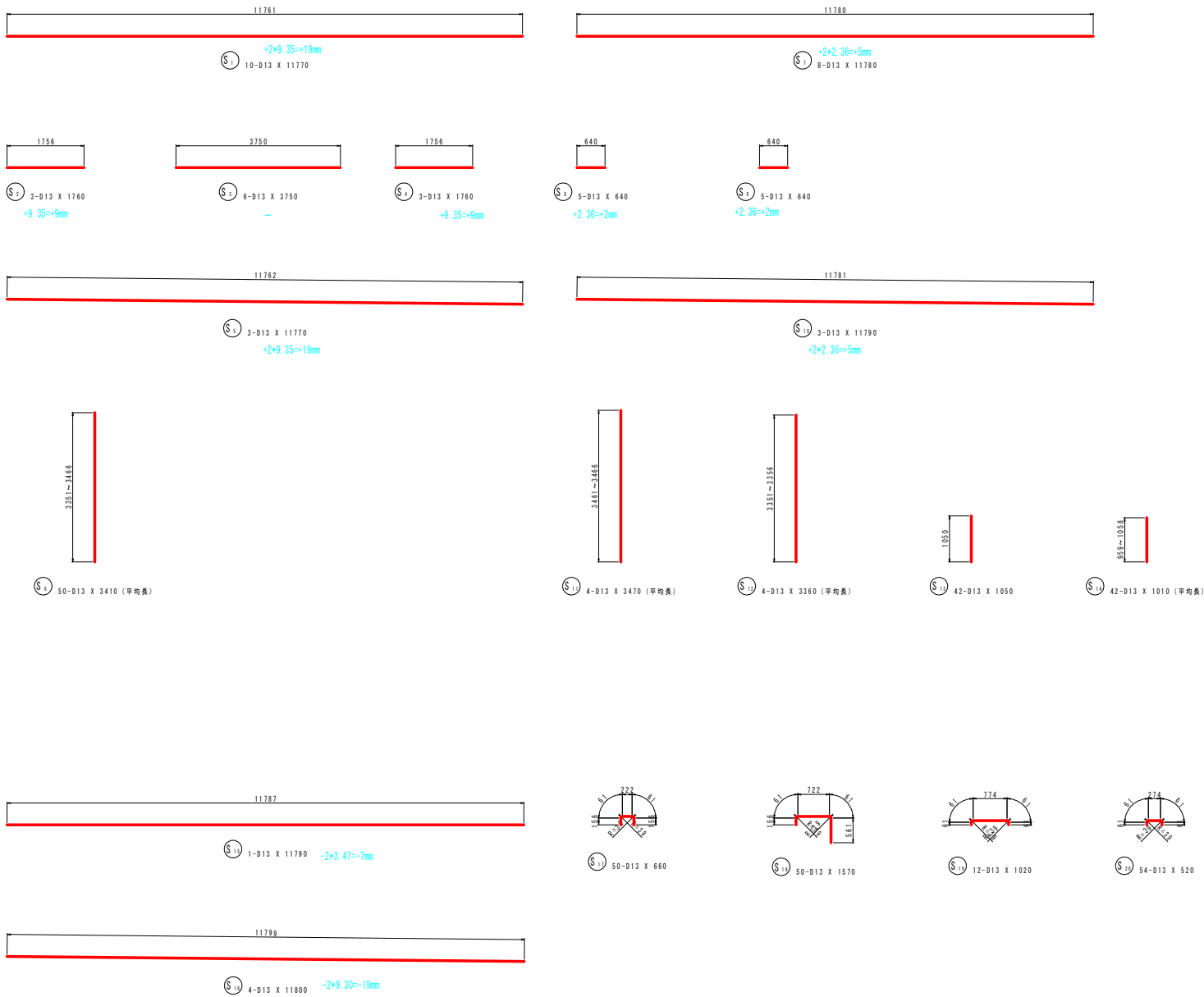
注) ( )内数値S21は、Sec4-4の下方断面の鉄筋を示す。

## 実施設計図面

工事名	R6徳土 勝浦佐那河内線 佐・下 道路改良工事 (2区) (旧手前保安)		
路線名等	勝浦佐那河内線		
工事箇所	名東郡佐那河内村下字日ノ浦 (第2分割)		
図面名	山留式擁壁配筋図 (Dブロックその1)		
縮尺	図示	図面番号	11 / 15
会社名			
事業者名	徳島県東部県土整備局 (徳島)		

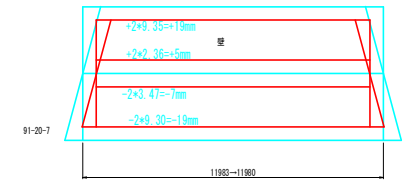
# 1号アンカー付き山留め式擁壁(Dブロック)配筋図 (その2)

S=1:50



鉄筋質量表

記号	径	長さ	本数	単位質量	一本当り質量	質量	概要
S <sub>1</sub>	D13	11770	10	0.995	11.71	117.1	
S <sub>2</sub>	D13	1760	3	0.995	1.75	5.2	
S <sub>3</sub>	D13	3750	6	0.995	3.73	22.4	
S <sub>4</sub>	D13	1760	3	0.995	1.75	5.2	
S <sub>5</sub>	D13	11770	3	0.995	11.71	35.1	
S <sub>6</sub>	D13	3410	50	0.995	3.39	169.5	(平均長)
S <sub>7</sub>	D13	11780	8	0.995	11.72	93.8	
S <sub>8</sub>	D13	640	5	0.995	0.64	3.2	
S <sub>9</sub>	D13	640	5	0.995	0.64	3.2	
S <sub>10</sub>	D13	11790	3	0.995	11.73	35.2	
S <sub>11</sub>	D13	3470	4	0.995	3.45	13.8	(平均長)
S <sub>12</sub>	D13	3360	4	0.995	3.34	13.4	(平均長)
S <sub>13</sub>	D13	1050	42	0.995	1.04	43.7	
S <sub>14</sub>	D13	1010	42	0.995	1.00	42.0	(平均長)
S <sub>15</sub>	D13	11790	1	0.995	11.73	11.7	
S <sub>16</sub>	D13	11800	4	0.995	11.74	47.0	
S <sub>17</sub>	D13	660	50	0.995	0.66	33.0	
S <sub>18</sub>	D13	1570	50	0.995	1.56	78.0	
S <sub>19</sub>	D13	1020	12	0.995	1.01	12.1	
S <sub>20</sub>	D13	520	54	0.995	0.52	28.1	
合計 D13					812.7 kg		
総質量					812.7 kg		



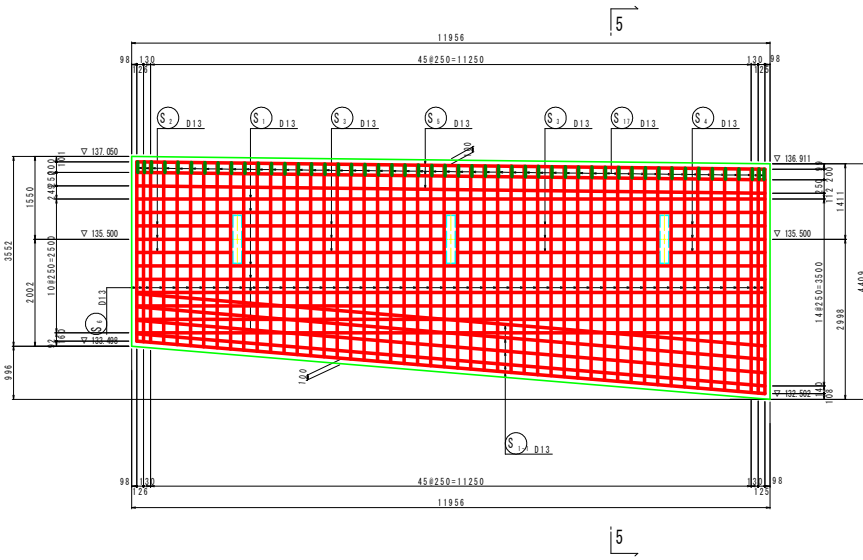
実施設計図面

工事名	R6徳土 勝浦佐那河内線 佐・下 道路改良工事 (2段) (旧手前保安)		
路線名等	勝浦佐那河内線		
工事箇所	名東郡佐那河内村下字日ノ浦 (第2分册)		
図面名	山留め機壁配筋図 (Dブロックその2)		
縮尺	図示	図面番号	12 / 15
会社名			
事業者名	徳島県東部県土整備局(徳島)		

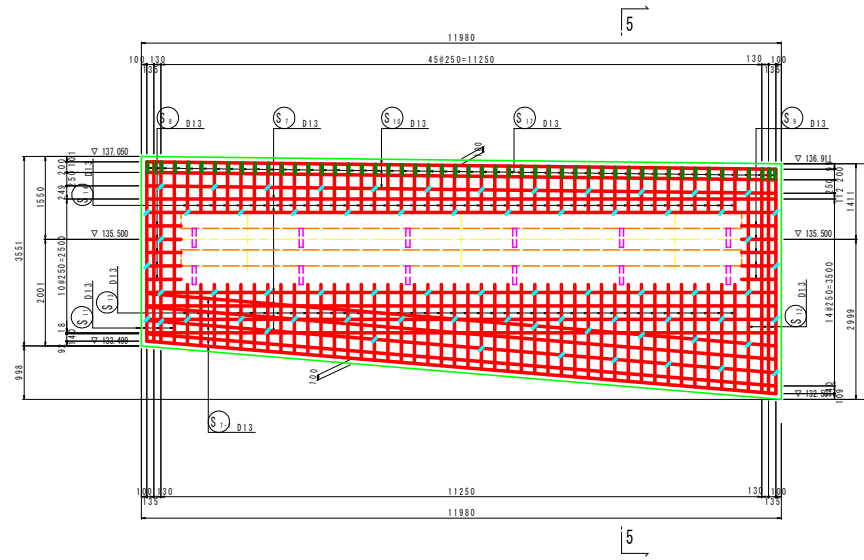
# 1号アンカー付き山留め式擁壁(Eブロック)配筋図 (その1)

S=1:50

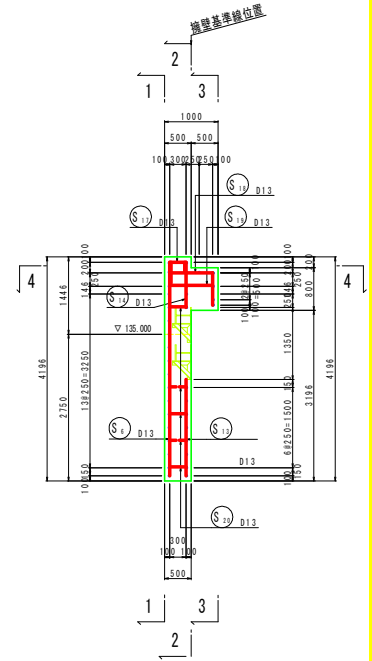
1-1



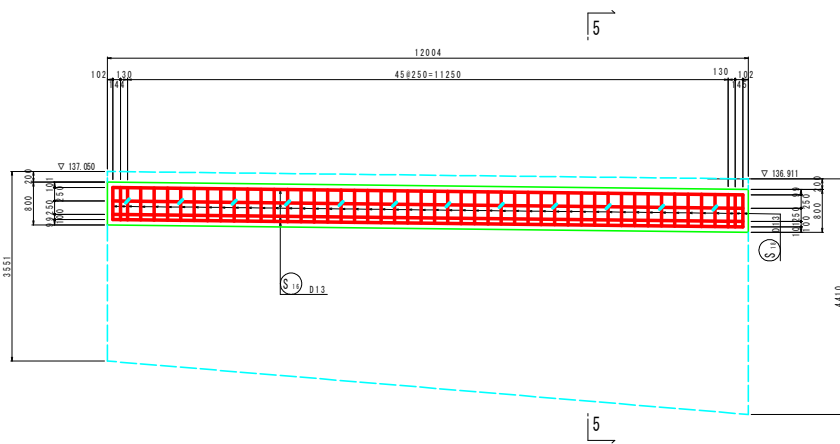
2-2



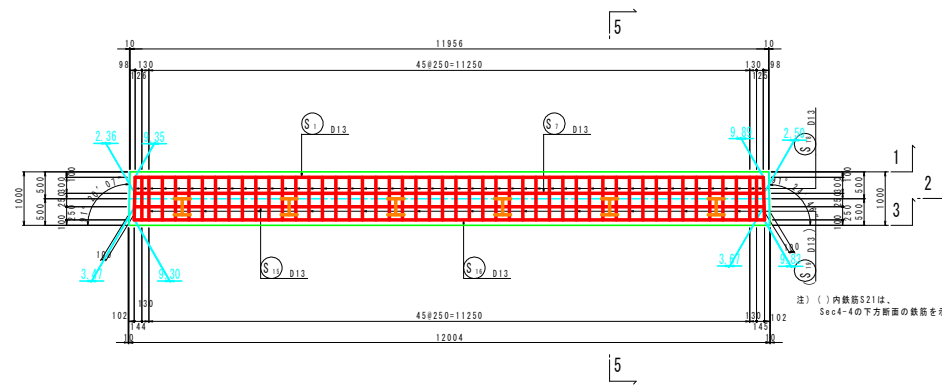
5-5



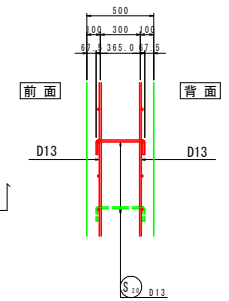
3-3



4-4



壁面詳細図 S=1:20



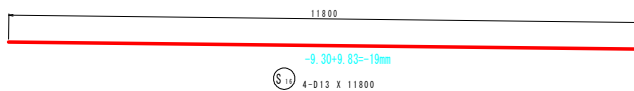
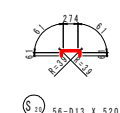
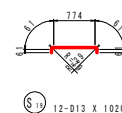
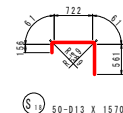
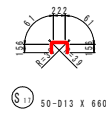
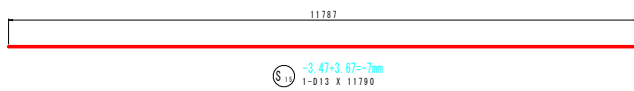
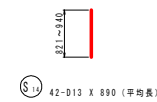
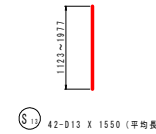
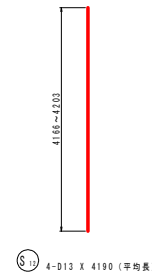
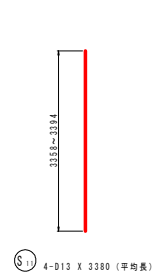
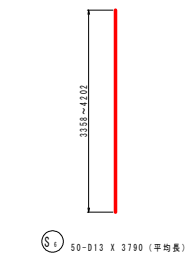
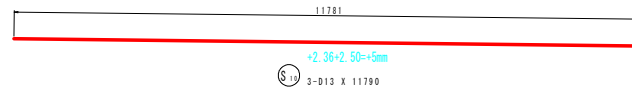
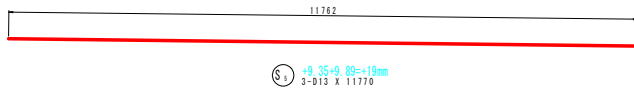
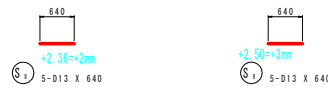
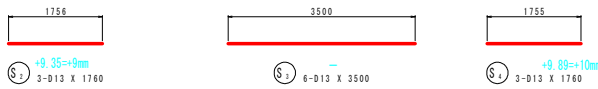
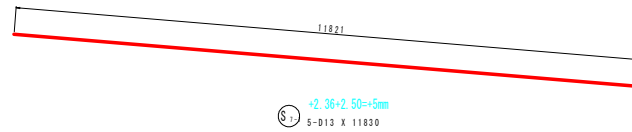
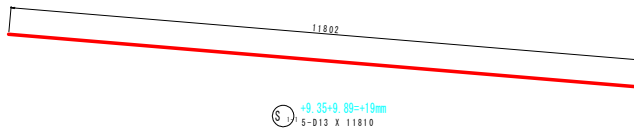
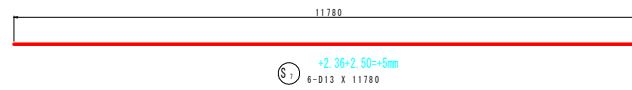
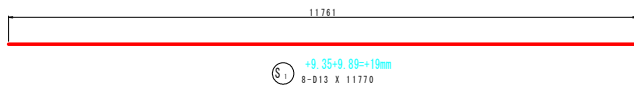
注) ( )内鉄筋S21は、Sec4-4の下方断面の鉄筋を示す。

実施設計図面

工事名	R6徳島 勝浦佐那河内線 佐・下 道路改良工事 (2段) (旧) (手前保安)		
路線名等	勝浦佐那河内線		
工事箇所	名東郡佐那河内村下字日ノ浦 (第2分期)		
図面名	山留め式擁壁配筋図 (Eブロックその1)		
縮尺	図示	図面番号	13 / 15
会社名			
事業者名	徳島県東部県土整備局 (徳島)		

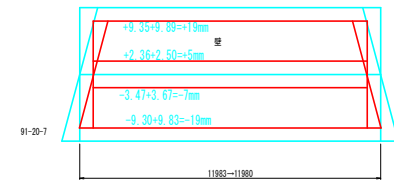
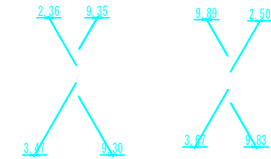
# 1号アンカー付き山留め式擁壁(Eブロック)配筋図 (その2)

S=1:50



鉄筋質量表

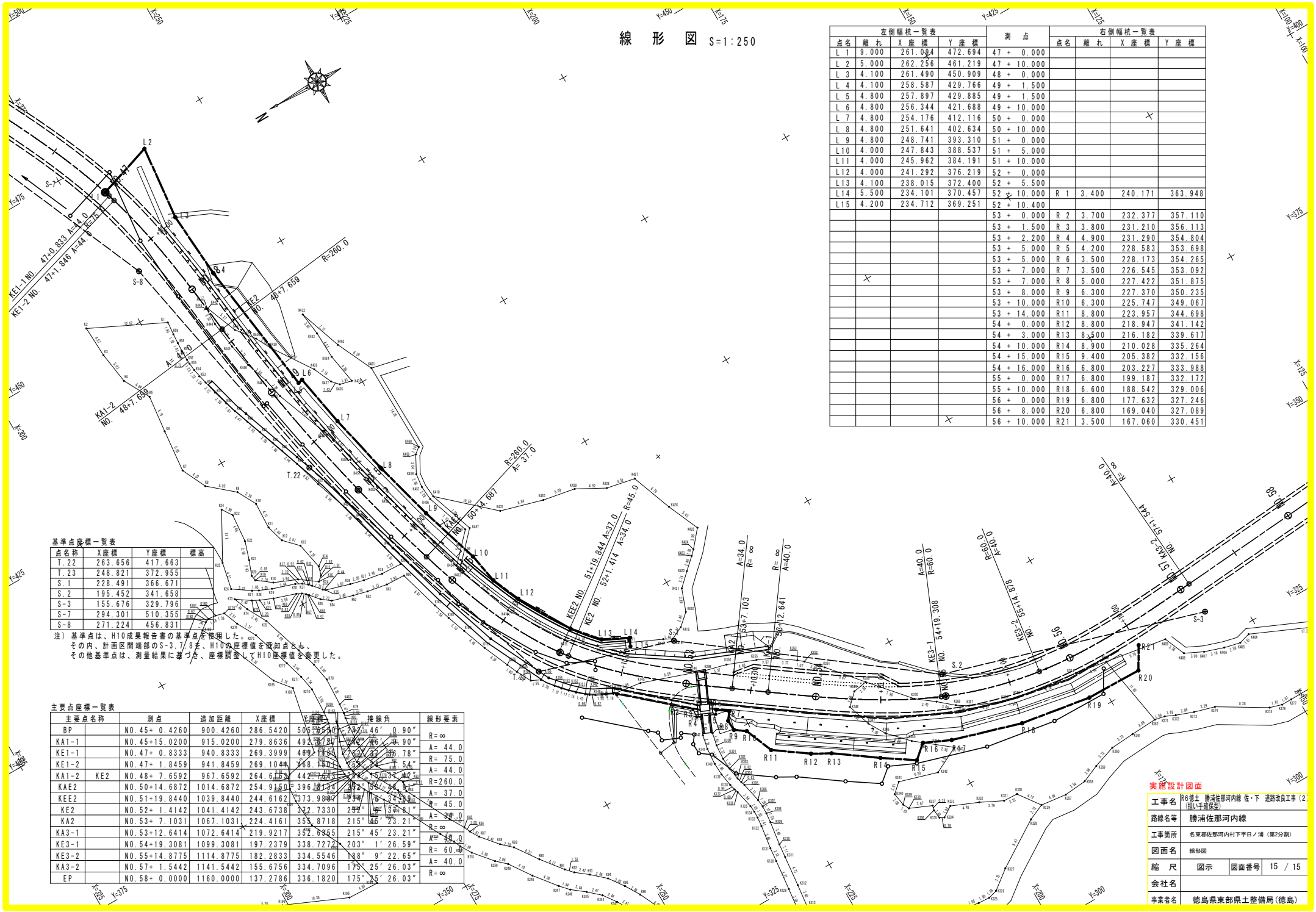
記号	径	長さ	本数	単位質量	一本当り質量	質量	概要
S1	D13	11770	8	0.995	11.71	93.7	
S2-1	D13	11810	5	0.995	11.75	58.8	
S2	D13	1760	3	0.995	1.75	5.2	
S3	D13	3500	6	0.995	3.48	20.9	
S4	D13	1760	3	0.995	1.75	5.2	
S5	D13	11770	3	0.995	11.71	35.1	
S6	D13	3790	50	0.995	3.77	188.5	(平均長)
S7	D13	11780	6	0.995	11.72	70.3	
S7-1	D13	11830	5	0.995	11.77	58.8	
S8	D13	640	5	0.995	0.64	3.2	
S9	D13	640	5	0.995	0.64	3.2	
S10	D13	11790	3	0.995	11.73	35.2	
S11	D13	3380	4	0.995	3.36	13.4	(平均長)
S12	D13	4190	4	0.995	4.17	16.7	(平均長)
S13	D13	1550	42	0.995	1.54	64.7	(平均長)
S14	D13	890	42	0.995	0.89	37.4	(平均長)
S15	D13	11790	1	0.995	11.73	11.7	
S16	D13	11800	4	0.995	11.74	47.0	
S17	D13	660	50	0.995	0.66	33.0	
S18	D13	1570	50	0.995	1.56	78.0	
S19	D13	1020	12	0.995	1.01	12.1	
S20	D13	520	56	0.995	0.52	29.1	
合計 D13				921.2 kg			
総質量				921.2 kg			



実施設計図面

工事名	R6徳土 勝浦佐那河内線 佐・下 道路改良工事 (2期工事) (仮) (手前保安)		
路線名等	勝浦佐那河内線		
工事箇所	名東郡佐那河内村下字日ノ浦 (第2分期)		
図面名	山留め式擁壁配筋図 (Eブロックその2)		
縮尺	図示	図面番号	14 / 15
会社名			
事業者名	徳島県東部県土整備局 (徳島)		

線形図 S=1:250



左側幅杭一覽表				右側幅杭一覽表				
点名	離れ	X座標	Y座標	測点	点名	離れ	X座標	Y座標
L 1	9.000	261.004	472.694	47 + 0.000				
L 2	5.000	262.256	461.219	47 + 10.000				
L 3	4.100	261.490	450.909	48 + 0.000				
L 4	4.100	258.587	429.766	49 + 1.500				
L 5	4.800	257.897	429.885	49 + 1.500				
L 6	4.800	256.344	421.688	49 + 10.000				
L 7	4.800	254.176	412.116	50 + 0.000				
L 8	4.800	251.641	402.634	50 + 10.000				
L 9	4.800	248.741	393.310	51 + 0.000				
L 10	4.000	247.843	388.537	51 + 5.000				
L 11	4.000	245.962	384.191	51 + 10.000				
L 12	4.000	241.292	376.219	52 + 0.000				
L 13	4.100	238.015	372.400	52 + 5.000				
L 14	5.500	234.101	370.457	52 + 10.000	R 1	3.400	240.171	363.948
L 15	4.200	234.712	369.251	52 + 10.400				
				53 + 0.000	R 2	3.700	232.377	357.110
				53 + 1.500	R 3	3.800	231.210	356.113
				53 + 2.200	R 4	4.900	231.290	354.804
				53 + 5.000	R 5	4.200	228.583	353.698
				53 + 5.000	R 6	3.500	228.173	354.265
				53 + 7.000	R 7	3.500	226.545	353.092
				53 + 7.000	R 8	5.000	227.422	351.875
				53 + 8.000	R 9	6.300	227.370	350.235
				53 + 10.000	R 10	6.300	225.747	349.067
				53 + 14.000	R 11	8.800	223.957	344.698
				54 + 0.000	R 12	8.800	218.947	341.142
				54 + 3.000	R 13	8.500	216.182	339.617
				54 + 10.000	R 14	8.900	210.028	335.264
				54 + 15.000	R 15	9.400	205.382	332.156
				54 + 16.000	R 16	6.800	203.227	333.988
				55 + 0.000	R 17	6.800	199.187	332.172
				55 + 10.000	R 18	6.600	188.542	329.006
				56 + 0.000	R 19	6.800	177.632	327.246
				56 + 8.000	R 20	6.800	169.040	327.089
				56 + 10.000	R 21	3.500	167.060	330.451

基準点座標一覽表

点名	X座標	Y座標	標高
T.22	263.656	417.663	
T.23	248.821	372.955	
S.1	228.491	366.671	
S.2	195.452	341.658	
S-3	155.676	329.796	
S-7	294.301	510.355	
S-8	271.224	456.831	

注) 基準点は、H10成果報告書の基準点を使用した。  
 その内、計画区間端部のS-3、7、8を、H10の座標値を既知点とし、  
 その他基準点は、測量結果に基づき、座標調査してH10座標値を変更した。

主要点座標一覽表

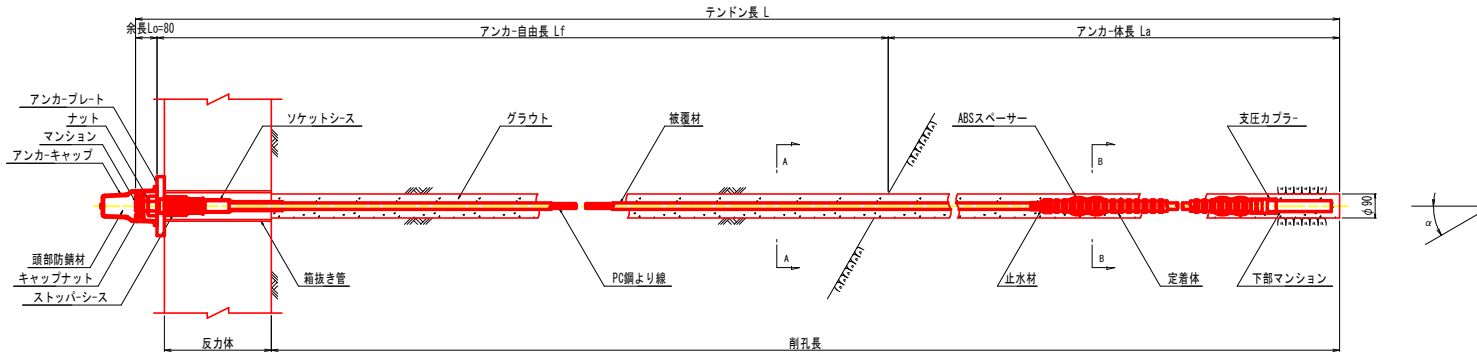
主要点名称	測点	追加距離	X座標	Y座標	接線角	線形要素
BP	NO.45+0.4260	900.4260	286.5420	506.2500	24°46'0.90"	R=∞
KA1-1	NO.45+15.0200	915.0200	279.8636	493.5817	24°46'0.90"	R=∞
KE1-1	NO.47+0.8333	940.8333	269.3999	469.1153	23°36'7.8"	A=44.0
KE1-2	NO.47+1.8459	941.8459	269.1044	468.1100	23°54'4.2"	R=75.0
KA1-2	KE2	NO.48+7.6592	967.6592	264.6150	44°27'42.5"	A=44.0
KAE2	NO.50+14.6872	1014.6872	254.9150	396.6244	24°54'3.1"	R=260.0
KEE2	NO.51+19.8440	1039.8440	244.6162	373.9887	24°54'3.1"	A=37.0
KE2	NO.52+1.4142	1041.4142	243.6738	372.7330	24°54'3.1"	R=45.0
KA2	NO.53+7.1031	1067.1031	224.4161	355.8718	215°45'23.21"	A=40.0
KA3-1	NO.53+12.6414	1072.6414	219.9217	352.6855	215°45'23.21"	R=∞
KE3-1	NO.54+19.3081	1099.3081	197.2379	338.7272	203°1'26.59"	A=40.0
KE3-2	NO.55+14.8775	1114.8775	182.2833	334.5546	188°9'22.65"	R=60.0
KA3-2	NO.57+1.5442	1141.5442	155.6756	334.7096	175°25'26.03"	A=40.0
EP	NO.58+0.0000	1160.0000	137.2786	336.1820	175°25'26.03"	R=∞

実施設計図面

工事名	R6徳土 勝浦佐那河内線 佐・下 道路改良工事 (2 (図1手続保安))		
路線名等	勝浦佐那河内線		
工事箇所	名東郡佐那河内村下字日ノ瀬 (第2分期)		
図面名	線形図		
縮尺	図示	図面番号	15 / 15
会社名			
事業者名	徳島県東部県土整備局(徳島)		

# グラウンドアンカー構造図

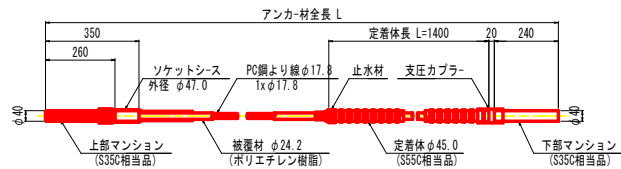
アンカー装置図 S=1:10



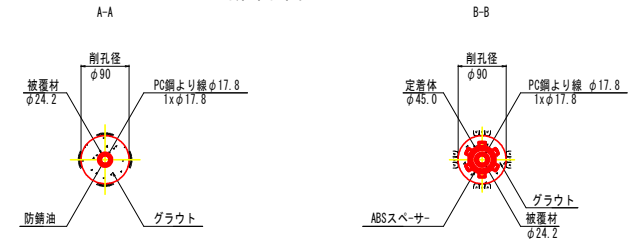
アンカー材料表 (1本当たり)

項目	規格	単位	数量	摘要
PC鋼より線ナット定着方式 (二重防食タイプ)	1xφ17.8	組	1	ポリエチレン被覆 ソケットシース倉
上部マンション	φ40 L=350	本	1	S35C相当品
下部マンション	φ40 L=240	本	1	S35C相当品
ナット	L=73 H=34	個	1	S45C
アンカープレート	220x220x28 φ52	枚	1	SS400 垂船めっき
ストッパーシース	φ70 L=165	個	1	ポリエチレン
定着体	φ45 L=1400	本	1	S55C相当品 (支圧カブラ倉)
ABSスベサー	φ65 L=146	個	2	ABS樹脂
アンカーキャップ	L=205	個	1	アルミ鋳鉄
頭部防錆材	0.86kg	箇所	1	プロコート同等品

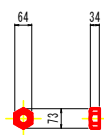
アンカー材 (F40UA) 詳細図 S=1:10



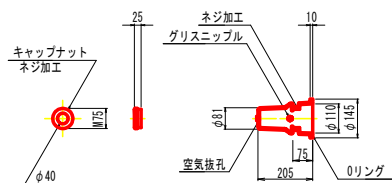
断面図 S=1:5



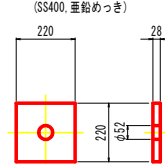
ナット S=1:10 (S45C)



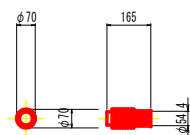
アンカーキャップ S=1:10 (アルミ鋳鉄)



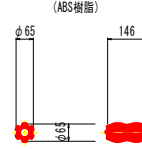
アンカープレート S=1:10 (SS400 垂船めっき)



ストッパーシース S=1:10 (ポリエチレン)



ABSスベサー S=1:10 (ABS樹脂)



参考図面

工事名	R6徳土 勝浦佐那河内線 佐・下 道路改良工事 (2 期) (仮) (手前保安)
路線名等	勝浦佐那河内線
工事箇所	名東郡佐那河内村下宇日ノ浦 (第2分期)
図面名	グラウンドアンカー構造図
縮尺	図示 図面番号 1 / 1
会社名	
事業者名	徳島県東部県土整備局 (徳島)